



COMPANY INTRODUCTION

THIS DOCUMENT IS A STRICTLY CONFIDENTIAL COMMUNICATION TO AND SOLELY FOR THE USE OF THE RECIPIENT AND
MAY NOT BE REPRODUCED OR CIRCULATED WITHOUT UTPLUS INTERACTIVE CO., LTD.'S PRIOR WRITTEN CONSENT.

CONTENTS

1. WHAT IS DITOLAND?
2. DITOLAND INTRODUCTION
3. MARKET ANALYSIS
4. WHAT TO DO
5. COMPANY INTRODUCTION
6. BUSINESS



■ WHAT IS DITOLAND?

WHAT IS DITOLAND?

상상을 현실로! 만드는 메타버스 플랫폼 입니다.



DITOLAND CHARACTERISTICS

콘텐츠 저작 툴 제공

- 유저창작 콘텐츠 UGC(User Generated Contents) 지원
- 제공된 스튜디오(저작툴)로 누구나 월드 제작
- 유저가 원하는 모든 리소스(오브젝트 데이터, 애니메이션, 이미지, 사운드, BGM 등등)를 등록 사용
- 캐릭터를 꾸밀 수 있는 툴 제공

크리에이터 수익화

- 크리에이터가 제작한 월드에서 다른 유저에게 디토머니(디토랜드 재화)를 받을 수 있음
- 모든 유저 간의 거래는 수수료가 발생. 수수료는 유틸플러스 매출
- 크리에이터에게 쌓인 디토머니는 현금화하여 크리에이터가 수익을 낼 수 있음

개방형 플랫폼

- UGC NFT화하여 다른 플랫폼 <-> 디토랜드에서 공유 가능
- 유저들이 만든 UGC로 월드 제작 가능
- B2B 계정 연동, 데이터 연동 등 지원



DITLAND INTRODUCTION



디토랜드 소개

DITOLAND STRUCTURE



BUILD YOUR WORLD & PLAY TOGETHER!

디토랜드 소개

DITOLAND SYSTEM

DASHBOARD: 자유로운 아바타 커스터마이징



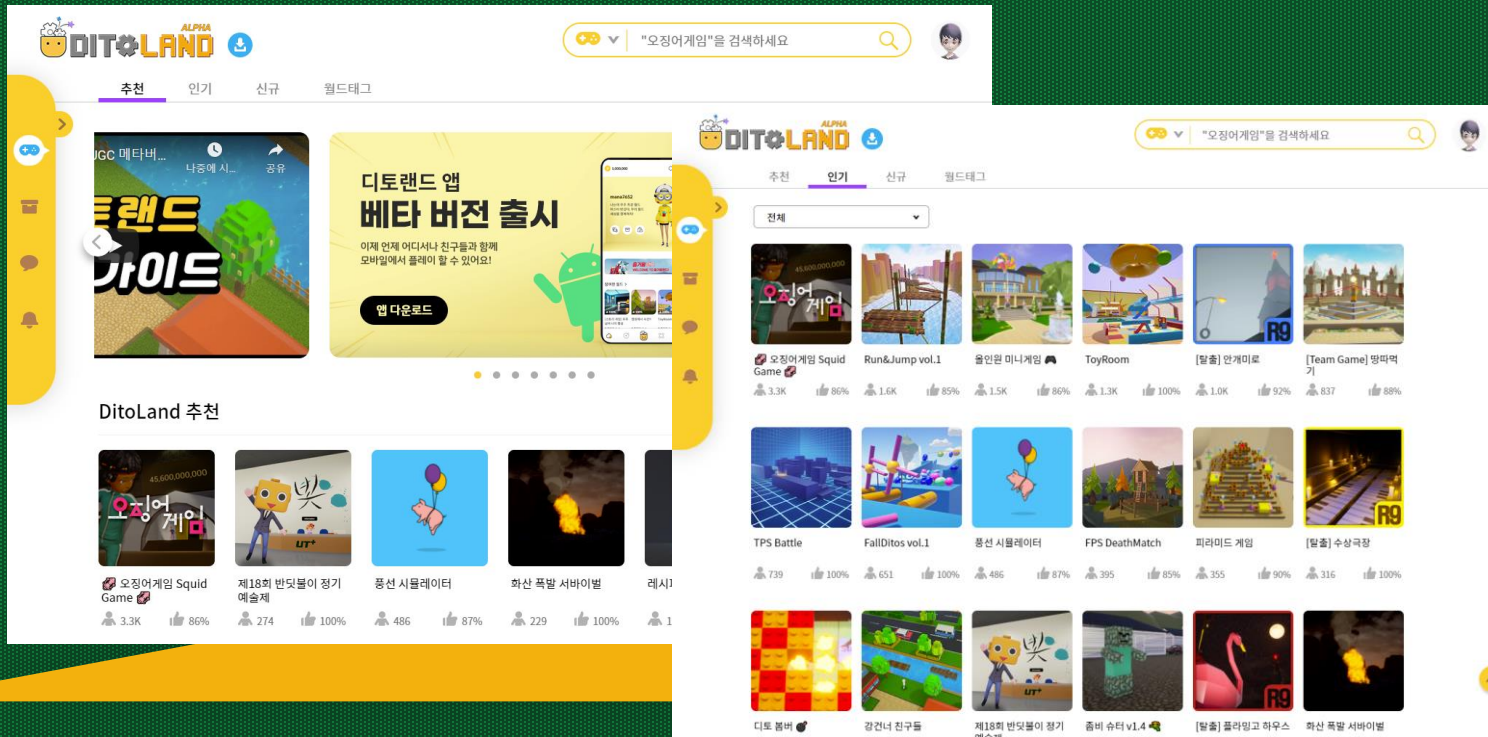
- 캐릭터 얼굴, 체형을 마음대로 만들 수 있음
- 옷, 헤어스타일, 액세서리 등으로 나만의 개성있는 캐릭터를 만들 수 있음

디토랜드 소개

UT+

DITOLAND SYSTEM

PLATFORM: 콘텐츠 배포, 함께하는 플레이!

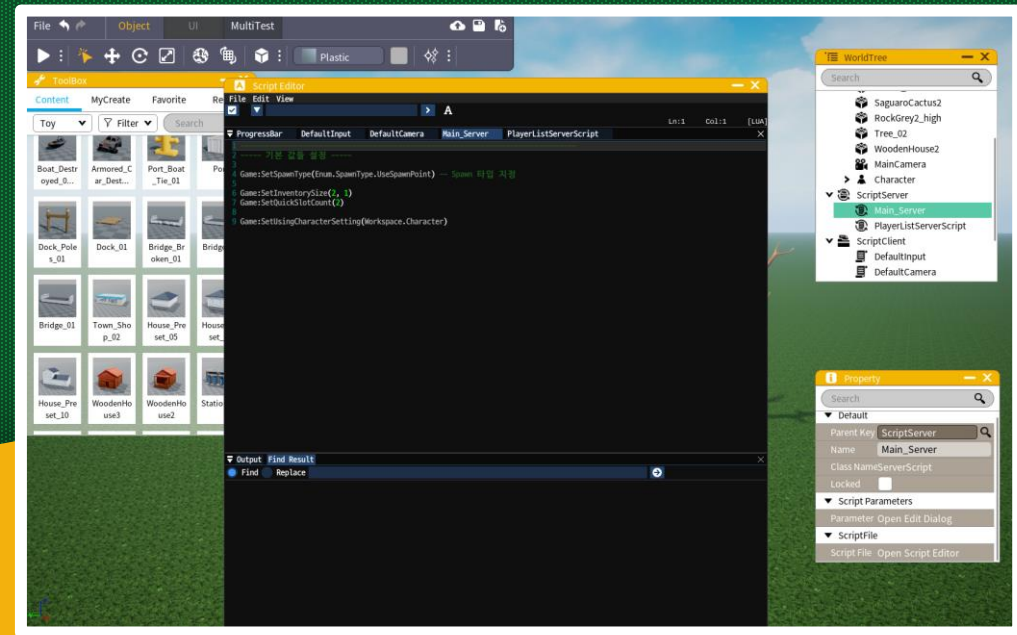
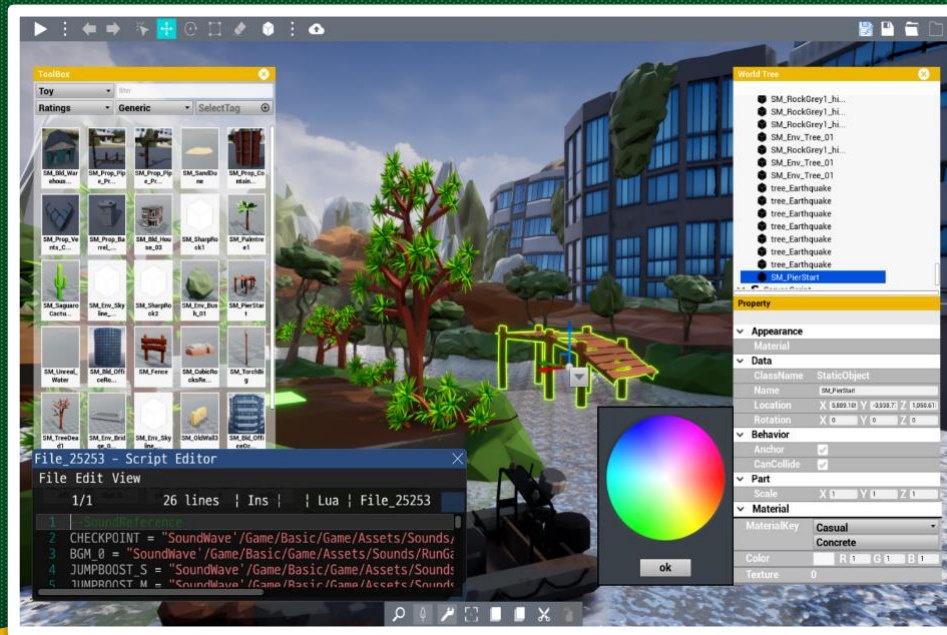


- 모든 유저들이 제작한 콘텐츠를 볼 수 있고 다른 유저와 함께 플레이가 가능

디토랜드 소개

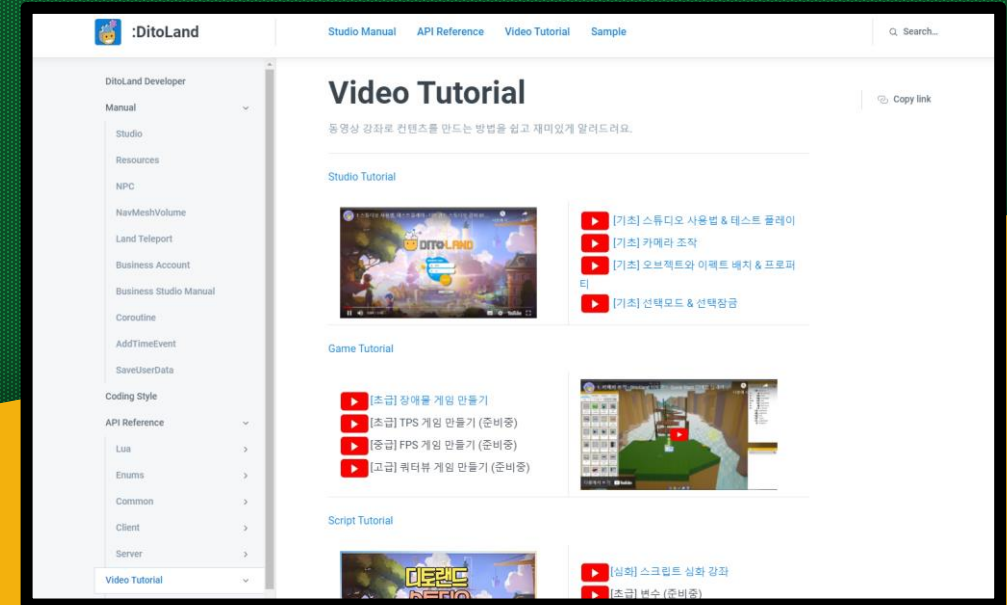
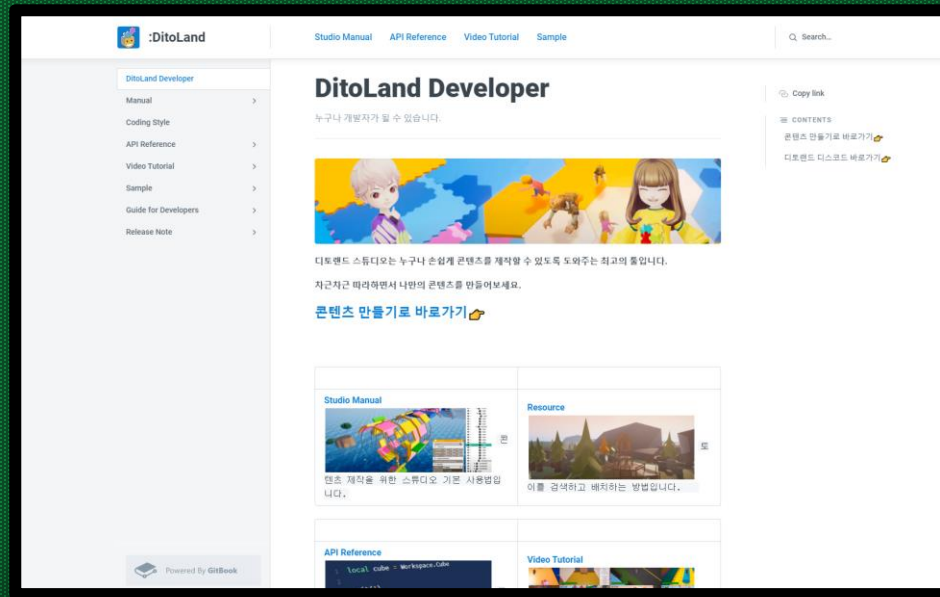
DITOLAND SYSTEM

STUDIO: 저작툴을 이용해 콘텐츠 개발, 및 출시



- 다양한 오브젝트를 이용하여 월드 꾸미기 가능
- 루아 스크립트를 이용해 콘텐츠 로직을 코딩
- 제작된 내 월드를 즉시 플랫폼에 노출 가능

MANUAL: 쉽게 배우고 따라하자!



- 초보자도 따라할 수 있는 매뉴얼 제공
- 튜토리얼 영상 및 따라 만들기 영상
 - 스크립트 코딩 매뉴얼 제공

소개 영상

[디토랜드 소개 영상](#)

[디토랜드 공식 영상](#)

코딩교육: 잠재적인 크리에이터 양성을 목표



다양한 SNS활동

인스타그램과 블로그 주기적 업데이트
디토랜드 교육 사이트 및 카카오톡 채널 개설
<https://edu.ditoland.com>



메타버스 자격증 시험 실시

메타버스 자격 등록 및 시험 실시



MOU체결 및 협력 교육

동명대 MOU 디토랜드 강좌 개설
백석대 MOU 디토랜드 강좌 개설
(주) FTL (주)로보라이즌 MOU



지자체 등 각종 단체와 공동행사 기회

성남 게임 힐링 센터와 게임 팸크닉 실시
경기 게임 마이스터고와 게임잼 실시

디토랜드 개발 로드맵

ROADMAP

2021.3

- 한국 PC 알파 서비스

2022.6

- 안드로이드, iOS 서비스 개
시

2022.8

- 결제 모듈 적용
- 유저 리소스 업로드 툴 제공

2022.12

- 크리에이터 수익화 모델 개시
- MaaS B2B 서비스 지원

2023.3

- 글로벌 서비스 개시
- 블록체인, NFT 적용
- VR 버전
- MAC 버전

<http://www.ditoland.com>

현재 알파 서비스 중

국내 게임형 Metaverse 플랫폼 시장에서 독보적인 지위와 개발력 보유

국내 유일의 멀티플랫폼을 지원하는 3D 샌드박스 게임형 Metaverse 플랫폼



플랫폼 고도화를 통한 First mover 포지션



온라인 샌드박스 프로젝트 경험 있음

- S사와 온라인 샌드박스 게임 프로젝트
- 유틸플러스는 개발 전 부분을 담당.
- 4년 10개월간 프리베타 수준까지 개발.
- 개발팀 S사로 매각(2018)

개발 포인트

- Metaverse 샌드박스형 플랫폼 개발
- 개방형 플랫폼으로 유연한 콘텐츠 제작 가능
- 크로스플랫폼 지원
- 유저 피드백을 반영한 지속적인 플랫폼 업데이트

크리에이터 관점

- 초, 중 고급 사용자 모두 콘텐츠 제작 가능
- 상세한 교육 영상 및 스크립트 튜토리얼 제공으로 비전문가의 UGC 제작을 지원
- 샘플 월드(템플릿) 제공: 템플릿을 통해 개발 시간 단축 및 고도화 콘텐츠 제작 유도
- 전문가용 개발 언어인 Lua 및 비주얼 스크립트 지원으로 자유도, 접근성 향상

콘텐츠 생산 극대화 전략

일반적인 콘텐츠 개발

- 개발팀이 콘텐츠 개발에 관여하여 콘텐츠 생산의 한계가 생김
- 유저가 원하는 것을 정확히 예측하여 콘텐츠 제작이 힘들

디토랜드의 콘텐츠 개발

- 스튜디오 사용법만 익히면 누구나 콘텐츠 개발이 가능
- 샘플 월드(템플릿)을 이용하여 자신만의 워드로 수정 가능
- 크리에이터들이 늘어날 수록 폭발적인 월드, 콘텐츠 공급 가능
- 콘텐츠가 늘어날 수록 킬러 콘텐츠 생성 가능성 높아짐



사업 형태: B2B, B2C 2트랙으로 진행



구축 사례: 인디크래프트 전시회

메타버스 공간에서 만나는 전 세계의 인디게임쇼 ([영상 클릭](#))

70개 업체 참가

오프라인 공간과 메타버스 공간을 생중계 방송

보이스 채팅, 채팅 자동 번역, 방명록, 웹페이지 연결 기능 제공



디토랜드 구축 사례

UT+

B2B CASE

구축 사례: tvN 즐거움랜드

tvN 즐거움랜드 ([영상 클릭](#))

토크쇼 / 유튜버 / 연예인 이벤트

온라인 전시 : tvN 드라마 IP + tvN 예능 IP (30부스)

게임화 10종



tvN



디토랜드 구축 사례

UT+

B2B CASE

구축 사례:
각종 제휴 사업 완료, 진행 중



소개 영상

디토랜드 소개 영상

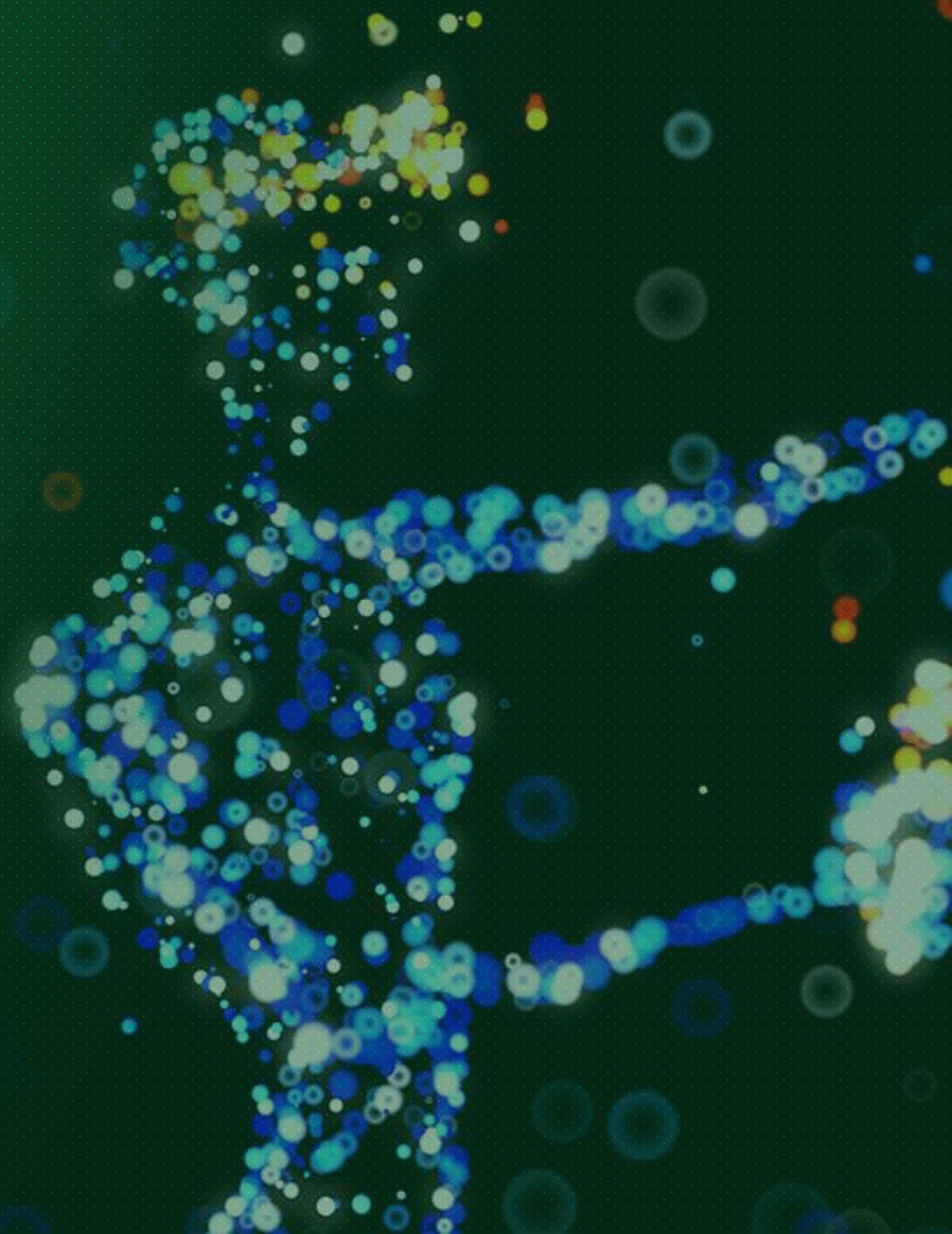
온라인 전시 행사. 인디크래프트 영상
<https://youtu.be/1HThKhYAa9U?t=1>
tvN 즐거움랜드 유튜버 지컨 방송
<https://youtu.be/VOnRED21AoY>
한림 의료원(개발 중)
<https://youtu.be/z8aHeTn-EvA>
경주 황리단 길(개발 중)
<https://youtu.be/sxRSBetU2kg>
가상 오피스 샘플
<https://youtu.be/md-NloRSw7k>

스튜디오 소개

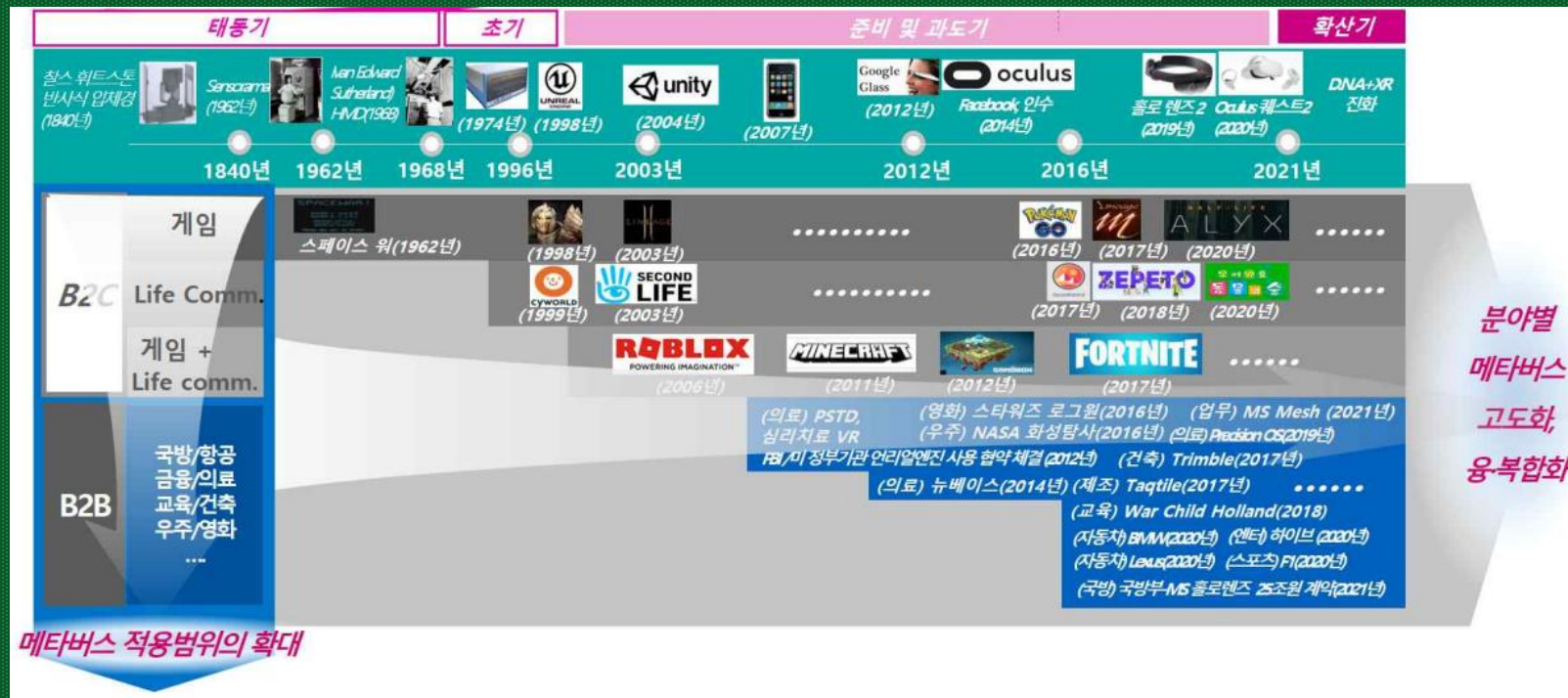
디토랜드 유튜브 채널

FPS 팀 전투
<https://youtu.be/QWsxXg9dl2A>
런 앤 점프
https://youtu.be/B-_xdVE4NGw
미니게임 올인원
<https://youtu.be/fE1xWlChNio>
땅따먹기
<https://youtu.be/7EReyt4yWwQ>
디펜스 안전가옥(유저 제작 콘텐츠)
<https://youtu.be/3chqbTVdc4g>
게임잼 학생 작품1(1시간 교육, 2시간 제작)
<https://youtu.be/l0GrQZ4YnOw>
게임잼 학생 작품2(1시간 교육, 2시간 제작)
<https://youtu.be/xr2lYg8M9ZU>

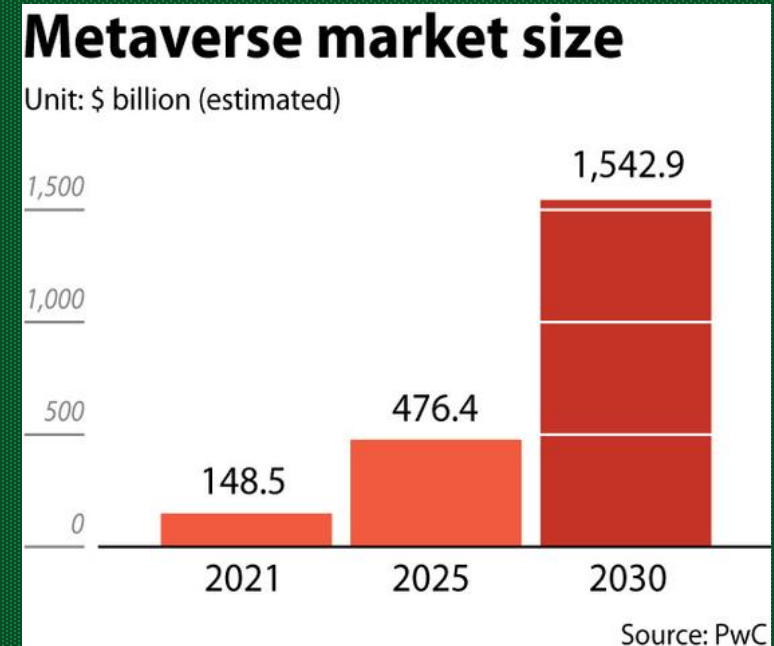
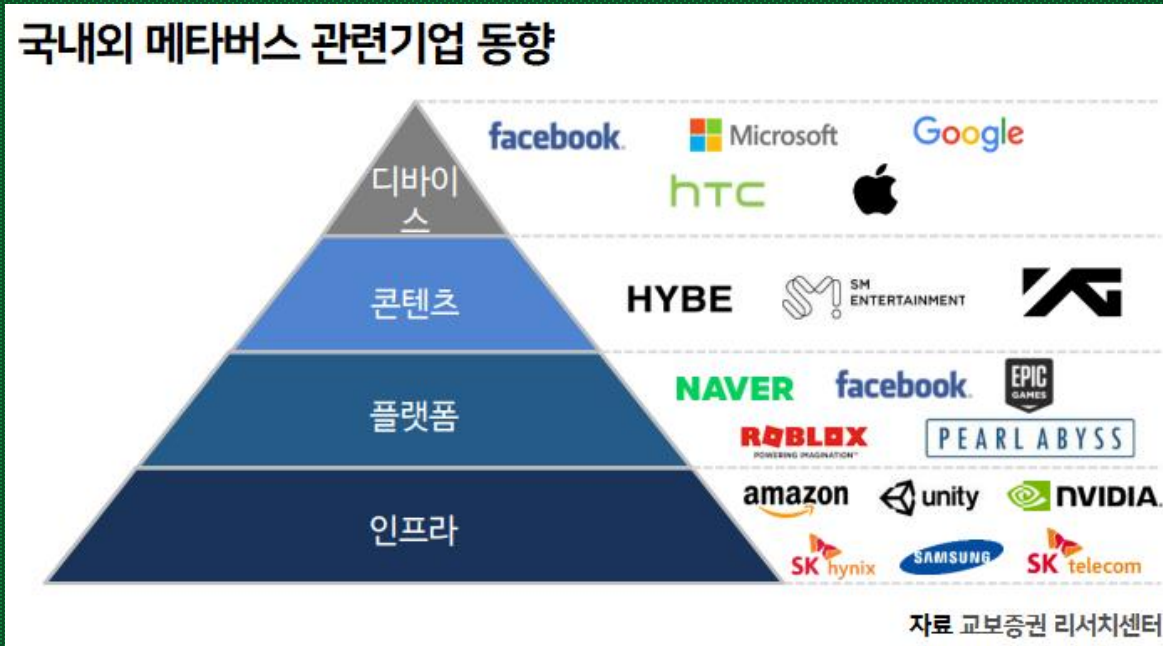
MARKET ANALYSIS



METaverse: 아바타를 통해 소셜, 경제활동을 하는 가상세계



METaverse: 산업/사회 전방위적 확산



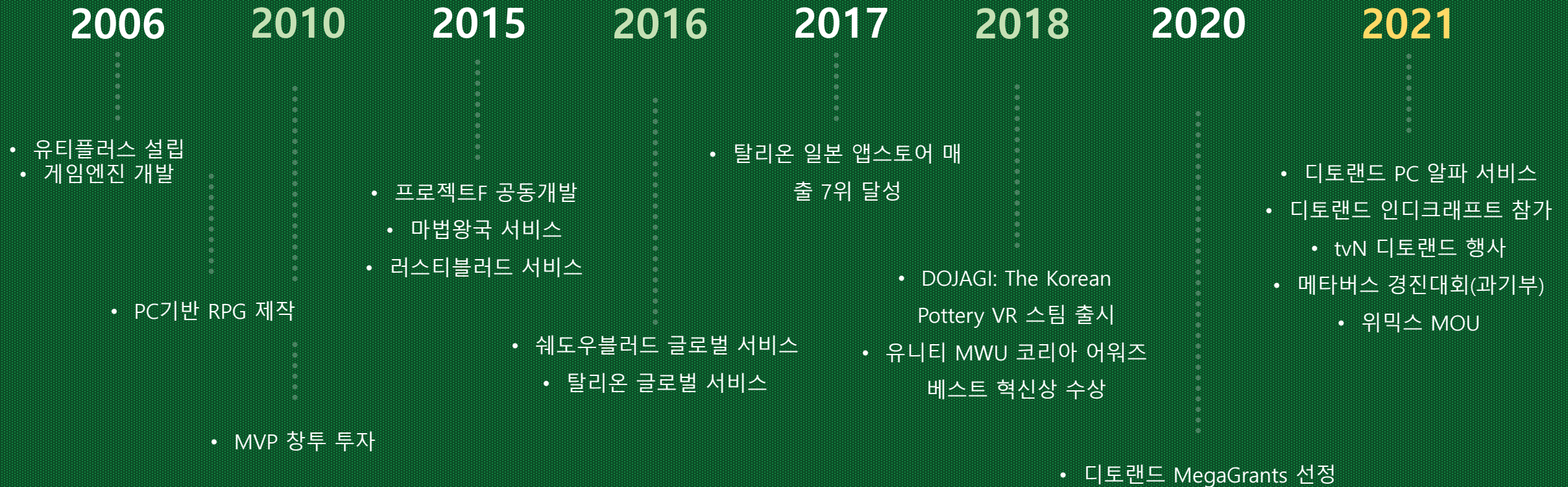
■ COMPANY INTRODUCTION

COMPANY INTRODUCTION

사 명	주식회사 유티플러스인터랙티브
설 립 일	2006년 8월 21일
자 본 금	6억4997만원
사 원 수	70명
주 요 서 비 스	디토랜드, 탈리온 MMORPG, 쉐도우블러드, 도자기 VR 등
서 비 스 지 역	글로벌, 한국, 일본
대 표 이 사	유태연
본 점 주 소	경기도 성남시 수정구 창업로42, 경기기업성장센터
지 점 주 소	서울특별시 강남구 테헤란로 431 저스트코타워

COMPANY HISTORY

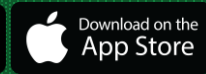
다양한 플랫폼 도전과 글로벌 서비스 경험



서비스 게임 소개

탈리온(Talion)

- 모바일 MMORPG
- 게임빌과 2016년 9월 퍼블리싱 계약, 글로벌 서비스 중
- 모바일 플랫폼(안드로이드, iOS)
- 일본 앱스토어 매출 7위 기록
- 태국 구글플레이 매출 3위 기록



서비스 게임 소개

쉐도우블러드(Shadowblood)

- 모바일 액션 RPG
- 러스티블러드 개선 버전
- 2017년 1Q 서비스를 시작
- 세계 90여개국에서 서비스 중
- 누적 다운로드 2백만+



토키도키 프렌즈 (Tokidoki frienzies)

- 3매치 퍼즐 모바일 게임
- 글로벌 패션 브랜드인 토키도키 (Simone Legno 이탈리아) IP를 활용
- 2019년 1Q에 글로벌 정식 런칭



DOJAGI : The Korean Pottery

- 도자기 제작 시뮬레이션 VR 게임
- 스팀, 오클러스에 2018년 4Q에 출시
- 도자기를 빚는 것 뿐 아니라 공방을 꾸미고 블루투스를 이용하여 음악도 들을 수 있도록 한 본격 실감 체험형 VR 콘텐츠
- Unity Korea Award Best Innovation Award 수상 (2018.5) [도자기 영상](#)



점핑 레트로

- 하이퍼 캐주얼
- 레트로 스타일의 원터치 점프 게임
- 기존에 "길따라 점프" 재런칭
- 2019년 6월 5일 글로벌 오픈



C.E.O PROFILE

유 태 연 FOUNDER, C.E.O

■ 판타그램

“킹덤 언더 파이어” 메인 프로그래머

PC RTS 2000년 발매, 온게임넷, MBC게임에서 중계

“커프 더 크루세이더 (Xbox) 메인 프로그래머

2004년 대한민국 게임대상 수상

“커프 히어로즈 (Xbox) 서브 디렉터

■ 블루사이드 (창립 멤버, 개발이사)

“N3(나인티 나인 나이트) (XBOX360) 수석 개발자

Xbox360 런칭 타이틀, Microsoft first party, Platinum hits series 선정



MEMBER PROFILE

송 대 현

VICE PRESIDENT

부사장, 재무 / 경영전략

경력: KRG SOFT 경영기획팀장, 모웰소프트 대표이사

심 경 환

C.T.O

개발이사, 개발총괄

경력: ELECTRONIC ARTS 개발이사, 스마일게이트 TD

홍 세 희

PROJECT DIRECTOR

실장, 디토랜드 PD

경력: 블루사이드, 피크네코크리에이티브 기획팀장

장 상 채

C.S.O

사업 총괄

경력: CCR, 소프트닉스, 크레이지다이아몬드 사업이사

정 승 모

EDUCATION DIVISION DIRECTOR

본부장, 교육사업 개발

경력: 성원교육 사업본부장

김 태 민

BD LEADER

실장, 사업개발

경력: 그라비티 개발 부서장, 엔픽소프트 이사

■ BUSINESS

THANK YOU

